



# 智慧化资产管理平台 产品介绍

---



# 目录

## CONTENTS

ENTER YOUR COMPANY NAME



产品概述



产品功能



优势与服务



应用案例

西安杰艺科技有限公司

# 产品概述



西安杰艺科技有限公司

产品通过先进的“标签(二维码+电子标签)+移动端+云平台”方式对资产进行数字化管理，在手机、PAD上即可实现资产管理、快速查看、巡检、数据上报、数据留档。

平台提供多维度数据可视化图表统计以服务于领导决策，并辅以丰富灵活的权限管理功能，确保资产管理权责分明、资产数据安全有序。



# 资产管理范围及形式

多种管理形式，包含有形、无形资产等。

## 空间资产

房屋土地、园区、楼宇、  
基于空间位置属性的固定  
资产



## 传统资产

电子设备、办公桌椅、生活  
家电、耗材及其他等



## 有形资产

## 流动资产

居民地物资储备、消费品、  
生产资料等。



## 数据资产

个人数据资产：照片、视  
频、文档等文件

企业数据资产：企业纸质  
文件和电子文件，可对纸  
质文件电子化存储并与原  
生电子文件融合。



## 无形资产

## 资产转化

1. 无形资产赋予有形资产  
信息赋予有形资产、商品  
赋予有形资产；

2. 提升无形资产价值

信息传播、共享；数据采  
集。



二维码识别



RFID标签



NFC标签

管理形式

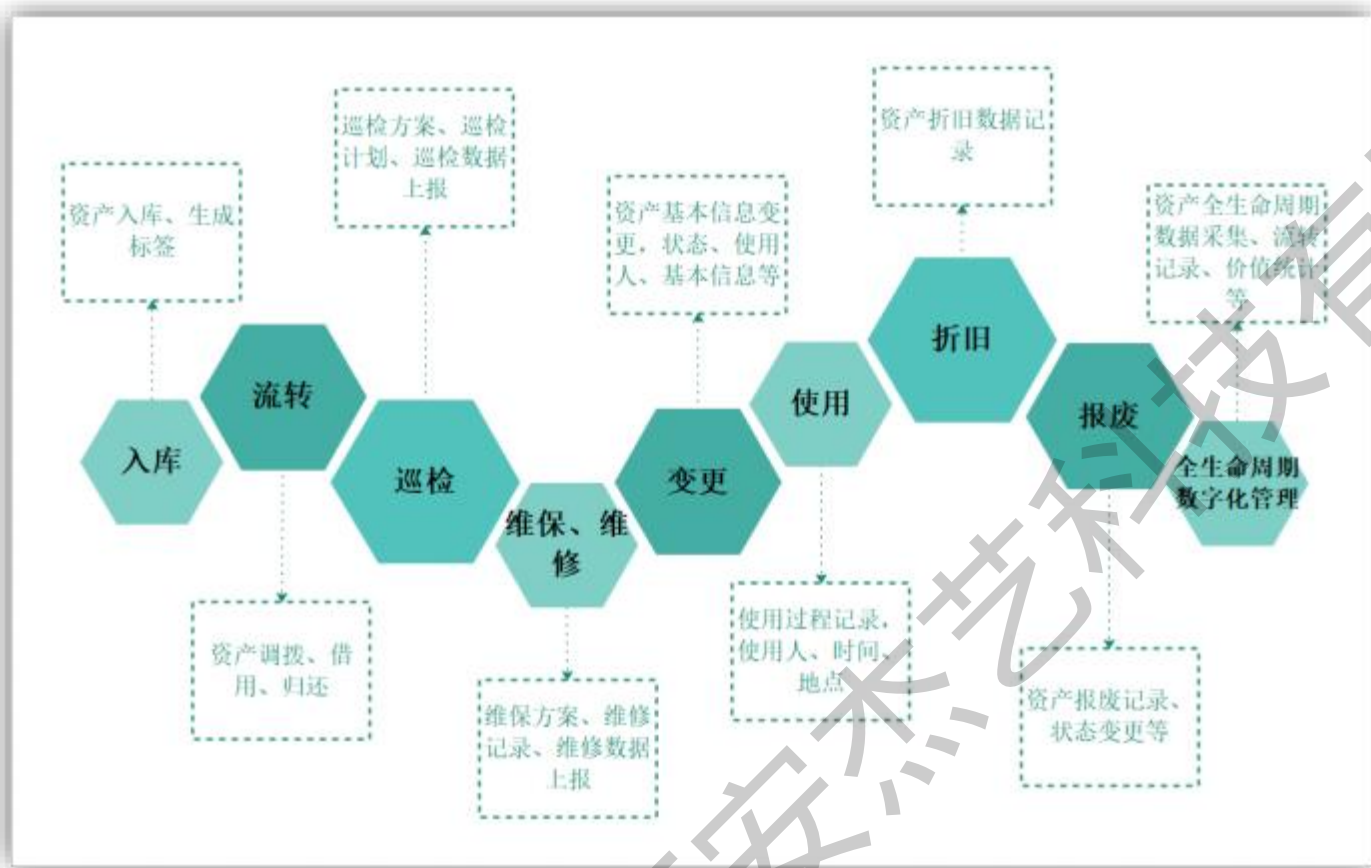
图文

视频

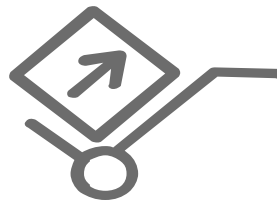
音频

文件

# 全生命周期数字化管理



提高资产利用率



提高资产管理效率



降低资产管理成本

实现资产全生命周期的一站式数字化管理， 信息可查， 记录可循， 人员责任可找

# 产品使用流程



录入资产信息



上传并生成标签



粘贴二维码标签



扫码查看



扫码进行业务应用

西安杰尔网络科技有限公司



可将现有的资产表格数据快速导入云平台并分门别类进行管理，每个资产会生成唯一的一张二维码，张贴于资产之上，在手机、PAD等移动端扫描二维码即可快速查看资产信息。





无纸化登记



区域消毒记录表

区域消毒记录

消毒区域

- 卫生间
- 办公室
- 会议室
- 展厅

负责人: 白哲莉

联系方式: 18591309090

提交

可针对不同区域生成消毒记录填报二维码，粘贴在各个区域，消毒人员每次消毒后进行信息填报，统计防疫消毒情况，避免遗漏消毒。



人员实名信息



一人一码，作为每个人的身份证卡。可以贴在安全帽上或制成工牌，在人员进场完成安全教育后发放，在现场，可以通过看安全帽上是否有二维码来分辨该人员是否属于现场人员，是否通过安全教育。

# 其他应用

## 设备巡检和维保



### 灭火器巡检

定期检查消防器材，确保可正常使用



### 配电箱巡检

督促电工严格执行巡检，保障工地用电安全



### 隐患排查

收集隐患线索，及时安排整改



### 巡逻巡更

规范每片区域的巡查工作，确保无死角遗漏



### 物品借用档案

记录仪器、设备、工器具借还情况

## 产品标签



### 产品详情介绍

向扫码者详细展示产品卖点，长期有效



### 产品说明书

贴在产品上，提升用户自助使用便利性



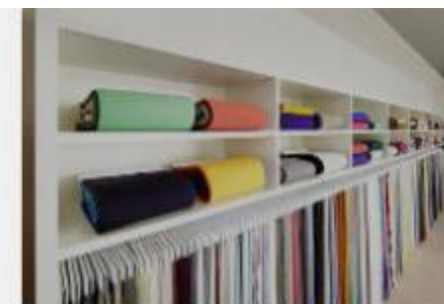
### 商品标签

扫描商品上的标签二维码，充分展示商品价值



### 产品维保记录

形成可量化的全程维保记录，提升客户满意度



### 样品款式介绍

展示工艺特色、搭配效果等，为客户提供参考

# 其他应用

## 物品资产标牌



### 出入库管理

扫码登记出入库数量



### 塔吊标牌

公示特种设备手续资料，方便检查监督



### 工业车辆管理

记录每次作业前的检查及维修情况



### 车辆使用登记

统计油耗费用，控制车辆运营成本



### 固定资产报修

方便获知报修需求，及时安排处理

## 无纸化登记



### 员工工作量登记

每日扫码登记，准确统计工作量



### 计量器具检定记录

工器具标识牌，扫码添加检定记录



### 办公用品领用登记

扫码登记领用数量，准确统计消耗、周转情况



### 档案借还记录

规范档案登记，掌握每份档案的状态和去向



### 图书借还登记

记录借阅历史，随时查询图书状态

# 其他应用

## 区域巡检



### 电线沿路隐患排查

扫码记录电线是否老化、脱落等异常情况



### 桥梁巡查管理

实现信息公示，记录巡检和维修情况



### 道路巡查管理

记录道路日常巡检和维修情况



### 路灯管理

扫码展示公共设施的基本信息和维保记录



### 公厕巡查

扫码记录卫生间墙面、地面、洗手台等各处卫生情况

## 疫情防控



### 全民核酸检测登记

核酸检测现场快速登记，方便社区排查，确保不漏一户、不落一人



### 核酸检测采样登记

快速登记被检测人信息、录入样本条码，检测机构可快速导入系统



### 高风险作业人员健康上报

高风险作业人员定期上报健康情况，高效建立健康档案



### 服务人员每日健康记录

员工健康情况常态化监测



### 外部单位人员健康记录

收集、统计外部单位人员健康信息

# 产品功能



西安杰艺科技有限公司

# 资产总览

智慧园区

首页

资产管理

- 资产列表
- 分类管理
- 状态管理
- 标签管理
- 导入记录
- 编码配置

记录管理

- 记录历史
- 记录方案
- 记录模板

盘验管理

- 盘验统计
- 盘验记录
- 盘验计划
- 盘验方案
- 盘验模板

维保记录

- 故障列表
- 维修记录
- 报警记录
- 申报记录
- 故障列表
- 维修记录

资产动态: 今日关于园区的信息管理等内容资产管理等内容动态

Admin



1,358

资产总数(个)



1,358

资产分类数(个)



34,086

资产总原值(元)



40,615

资产总净值(元)

资产数据对比



资产总数(元)

¥1,057



340

住宅小区(个)

340

厂房(个)

340

企业(个)

340

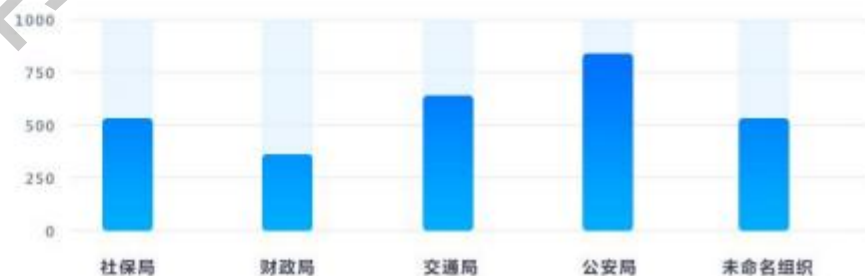
门面房(个)

340

通用设备(个)

各组织资产分布

资产分布



本年度资产总数及价值走势图



年度扫码走势

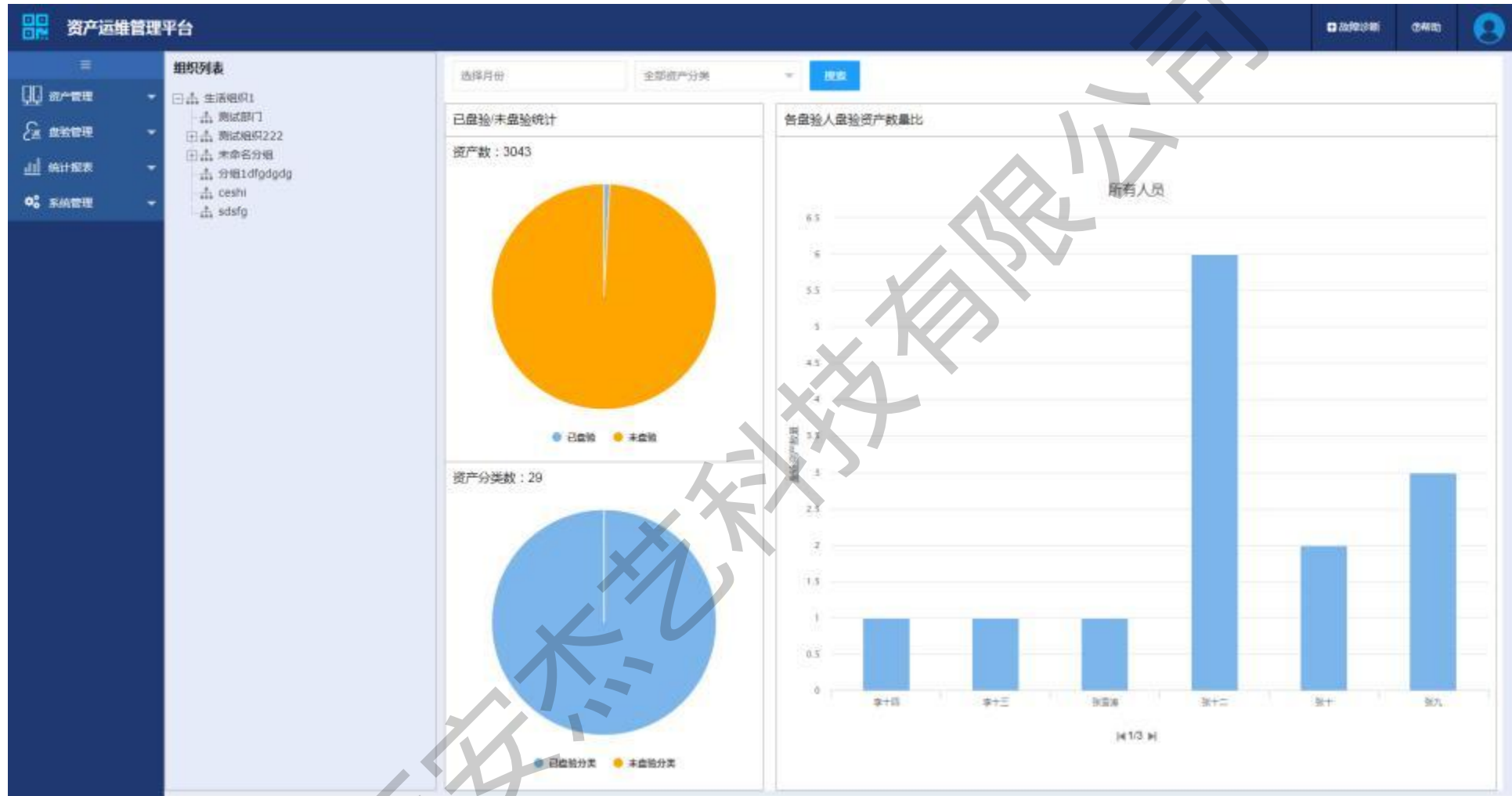


# 资产使用、价值、到期情况展示





# 资产盘验



- ◆ 工作人员分配盘验任务给盘验人员，盘验人员按照任务逐一扫描所有资产上的二维码，确认资产情况并提交盘验结果。
- ◆ 平台自动统计盘验结果，可查看已盘验/未盘验的资产数量情况和资产分类情况以及不同盘验人盘验的资产数量比。

- ◆ 报修列表统计，维修列表统计
- ◆ 从内容提交故障到提交维修结果，实现闭环运维
- ◆ 适用于设备维护、物资使用等多样化场景

故障申报

请输入内容

故障情况说明

请记录人填写

故障位置拍照

+ 添加图片

报修人信息

报修人 (必填)

获取记录人的手机号码

手机号 (必填)

获取记录人的手机号

地址 (必填)

获取记录人的地址

提交故障信息

故障申报

维修列表

输入内容搜索

提交

未维修

故障类型

冷藏室灯泡故障

故障类型: 故障1 资产名称: 冰箱  
资产编号: HBKJ-D-2 资产类型: 电器、冰箱

办公桌抽屉滑轮卡死

故障类型: 故障1 资产名称: 办公桌  
资产编号: HBKJ-J-0 资产类型: 办公家具、...

按钮损坏, 无法换挡位

故障类型: 故障2 资产名称: 风扇  
资产编号: HBKJ-D-3 资产类型: 电器、风扇

开关

故障类型: 故障1 资产名称: 风扇  
资产编号: HBKJ-D-3 资产类型: 电器、风扇

没有更多了

维修列表

仪器维修结果

填写设备维修结果

送修/修回时间 (必填)

待记录人填写

维修编号 (必填)

待记录人填写

故障原因 (必填)

待记录人填写

备注

待记录人填写

现场照片

+ 添加图片

复制 | 删除

维修结果

# 数据上报

- ◆ 创建数据上报二维码
- ◆ 配置数据上报表单
- ◆ 用户扫码提交数据
- ◆ 管理端进行数据统计汇总

请输入表单标题

备注说明

分组标题

单行文本

数值

单选

日期

多行文本

图片

姚家桥

桥梁类型	梁桥
载重等级	30t/轴10t
桥面铺装等级	A级
管理单位	宁波市鄞州区综合行政执法局
养护单位	宁波市鄞州区市政设施保障中心
桥梁定位	鄞州区四明西路 导航

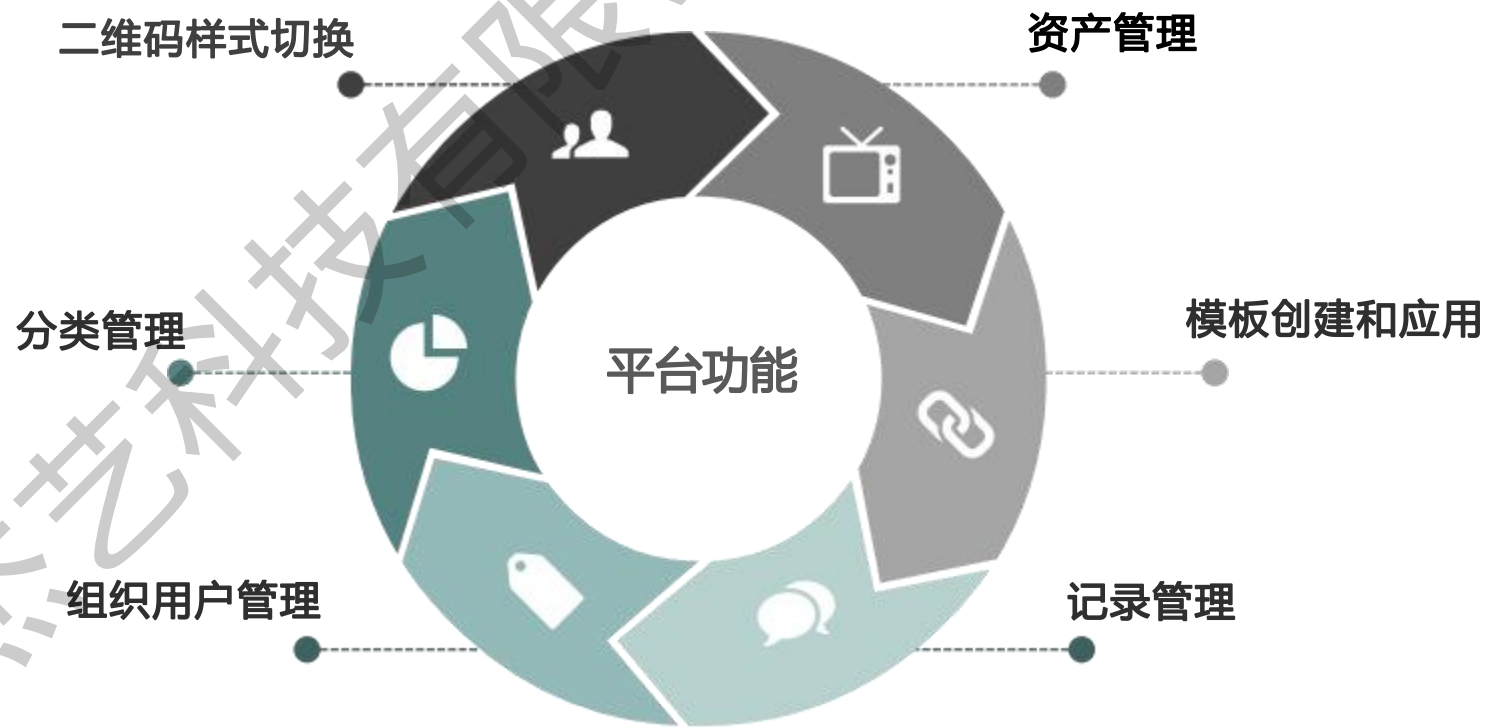


# 权限管理



权限颗粒度细化到参数级，可根据单位各个部门的实际情况灵活配置用户对资产不同信息的可见权限。

平台支持组织和用户管理、分类管理、资产增删改查管理、模板创建和应用、二维码样式切换等多个丰富功能，力求资产管理业务高效而便捷地开展。



# 优势与服务



西安杰艺科技有限公司



# 平台建设成效







# 竭诚为您服务

- ◆ 为客户提供优质付费功能服务，阶梯式付费，获取更大使用空间和更强大的功能
- ◆ 为客户提供专业的一对一服务，帮助客户整理数据、录入、打印粘贴二维码、管理和维护等专业的一对一服务
- ◆ 量体裁衣，为客户提供更专业的行业定制解决方案，深度结合行业需求，按照您的业务要求，定制开发更适合自己的功能



平台采用RSA加密算法、SSL  
(Secure Sockets Layer安全协  
议对数据进行加密，为资产信息  
安全保驾护航



# 应用案例

竭诚合作，共创未来



西安木艺科技有限公司

平台管理荣成市86家市级单位及下属上千家事业单位固定资产，资产总数超过60万，资产总类别超过4600类，总价值超过25亿元，数据库存储数据超过400万条，平台提供资产的全生命周期管理，不单实现了每一件固定资产从购入、入账、投入使用、部门划分、维护、折旧、报废的全部过程、流程管理，还实现了资产的网格化管理和分布式移动巡查巡检。

**原有系统优化、升级**  
保留原始系统资产编号、单位等共有属性，进行数据升级、迁移



**创新资产预算手段**  
自动化统计、分析资产价值。



**实现资产精细化管理**  
灵活的资产属性配置功能，根据分类建立不同的资产模板，精细化资产管理。



**资产批量入库**

资产批量入库、原始资产批量同步。



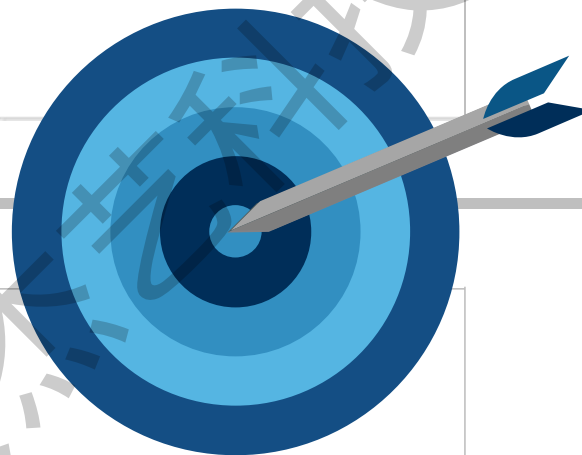
**分布式移动盘验**

定期提醒盘验、手机拍照上报盘验结果、盘验结果统计。



**解决复杂单位结构信息化管理**

灵活的组织结构管理，多级单位资产管理权限精细化。



# 句容市数字化智慧资产管理



平台以句容市开发区管理的地块、厂房、楼宇、园区、房屋等核心资产为基础，结合园区地理环境，通过物联网、大数据、云计算等技术支撑，将资产与企业、资产与项目、资产与能耗、资产与运营相关联，通过资产了解相关的全部资产、企业、项目、能耗、运营信息，达到一叶知秋的效果。通过集成资产运营中心、园区资产大数据中心及园区服务中心，提供高效、便捷的园区服务，实现数字化、智慧化、精细化的开发区资产管理。



# 无人机日常运维管理

平台对无人机设备、零件进行日常运维管理，并通过运维数据对无人机安全检查、零件、状态、设备分类、飞行数据、机体更换清单、扫码数据等指标对无人机日常运维进行监管维护。



平台管理新疆机场集团下属16个机场以及集团总部价值超过40亿元的固定资产及设备设施，资产总类别超过3500类，平台提供集团公司资产实现资产从采购到报废的一站式全周期管理，提供一整套丰富的集团资产管理解决方案，覆盖多个机场集团场景，包括飞机服务设备，航空运输服务设备、飞行区服务设备、应急救援设备、目视助航相关设施、土地房屋经营性资产以及日常办公相关设备设施等，帮助集团公司实现数智化管理，推动集团组织演进和业务创新。

建立资产数据库、实现资产的精细化管理

多维度、多角度查询分析

资产档案，全流程记录

飞行相关和日常运营统一管理



多级组织架构，适用机场集团复杂结构

责任明确，清晰明了

提高管理效率

降低管理成本



资产管理一体化，账物相符、责任明确、管理到位，科学决策、执行到位、合理调配存量资产，配置合理。



感谢您的指导  
THANK YOU FOR YOUR ADVICE